

Ģenerālprojektētājs:

"GREIN+" SIA

Pulka iela 3 k.9, Rīga LV1007, Latvija

Tel +37167456478

E-pasts: grein@grein.lv

Reģ. Nr. 40103071957, Būvkom.reģ. Nr. 11186-R



GREIN+

Ģenerālpasūtījuma Nr.: 2/160118-M

Projektētājs:



Sabiedrība ar ierobežotu atbildību **Āboltiņa būvuzņēmums "AG"** Reģ. Nr.: LV 40002001373, Būvkom. reģ. Nr. 0665-R

Mazā Rāmavas iela 2, Valdlauči, Ķekavas novads, LV-1076, tālrunis: 67244222, fakss: 67626022, e-pasts: ag@aboltinsag.lv, www.aboltinsag.lv

Pasūtījuma Nr.: P/03-18

Pasūtītājs: **AS "RĒZEKNES SILTUMTĪKLI"**

Reģ. Nr. 40003215480

Rīgas iela 1, Rēzekne, LV-4601

Objekta adrese: **Atbrīvošanas aleja 155A, Rēzekne**

BŪVPROJEKTS MINIMĀLĀ SASTĀVĀ

Šķeldas katlu māja 2x3MW

Atbrīvošanas alejā 155A, Rēzeknē

1. Sējums

Vispārīgā daļa

Teritorijas sadaļa - TS

Arhitektūras risinājumi - AR

2018. gads. Rīga.

Ģenerālprojektētājs:

"GREIN+" SIA

Pulka iela 3 k.9, Rīga LV1007, Latvija

Tel +37167456478

E-pasts: grein@grein.lv

Reģ. Nr. 40103071957, Būvkom.reģ. Nr. 11186-R



GREIN+

Ģenerālpasūtījuma Nr.: 2/160118-M

Projektētājs:



Sabiedrība ar ierobežotu atbildību **Āboltiņa būvuzņēmums "AG"** Reģ. Nr.: LV 40002001373, Būvkom. reģ. Nr. 0665-R

Mazā Rāmavas iela 2, Valdlauči, Ķekavas novads, LV-1076, tālrunis: 67244222, fakss: 67626022, e-pasts: ag@aboltinsag.lv, www.aboltinsag.lv

Pasūtījuma Nr.: P/03-18

Pasūtītājs: **AS "RĒZEKNES SILTUMTĪKLI"**

Reģ. Nr. 40003215480

Rīgas iela 1, Rēzekne, LV-4601

Objekta adrese: **Atbrīvošanas aleja 155A, Rēzekne**

SASKAŅOTS:

AS "RĒZEKNES SILTUMTĪKLI"

Aldis Mežals

vārds, uzvārds, paraksts, amats, datums

BŪVPROJEKTS MINIMĀLĀ SASTĀVĀ

Šķeldas katlu māja 2x3MW

Atbrīvošanas alejā 155A, Rēzeknē

1. Sējums

Vispārīgā daļa

Teritorijas sadaļa - TS

Arhitektūras risinājumi - AR

Ģenerālprojektētājs:

SIA "Grein+" valdes loceklis:

_____ Marijans Valpēteris

Projektētājs:

SIA Āboltiņa būvuzņēmums "AG" valdes loceklis:

_____ Guntis Āboltiņš

Būvprojekta vadītāja:

26.01.2018.

_____ Lauma Pomere

sertifikāts Nr. 1-00137

2018. gads. Rīga.

BŪVPROJEKTA MINIMĀLĀ SASTĀVĀ SASTĀVS

Vienā sējumā

Daļa	Sējums	Nosaukums	Apzīmējums	Piezīmes
I	1.	Vispārīgā daļa		
II		Teritorijas sadaļa	TS	
		Arhitektūras risinājumi	AR	

1. SĒJUMA SATURS

I, II daļa, 1.sējums

Nr.p.k.	Nosaukums	Lapu Nr.
1.	Titullapa	1
2.	Būvprojekta sastāvs	2
3.	Sējuma saturs	3
4.	Būvkomersantu reģistrācijas apliecības	4-6
5.	Zemesgrāmatu apliecība	7-10
6.	Zemes robežu plāns	11
7.	Topogrāfiskais plāns	12
8.	Civiltiesiskās atbildības apdrošināšanas polise	13
9.	Apdrošināto personu saraksts	14
10.	Apdrošināšanas apliecinājums	15
11.	Projektēšanas uzdevums	16
12.	Skaidrojošais apraksts	17
	Rasējumi:	
13.	Vispārīgie rādītāji. Skat. AR-0	18
14.	Ģenerālplāns. Skat. TS-1	19
15.	Pirmā stāva plāns. Skat. AR-1	20
16.	Jumta plāns. Skat. AR-2	21
17.	Fasāde asīs A-C UN 1-7. Skat. AR-3	22
18.	Fasāde asīs C-A UN 7-1.. Skat. AR-4	23
19.	Griezums. Skat. AR-5	24



LATVIJAS REPUBLIKAS UZŅĒMUMU REĢISTRS

KOMERSANTA REĢISTRĀCIJAS APLIECĪBA

Nosaukums:

**Sabiedrība ar ierobežotu atbildību zinātniskā,
ražošanas un komerciālā firma "GREIN+"**

Veids: Sabiedrība ar ierobežotu atbildību

Vienotais reģistrācijas numurs: 40103071957

Reģistrācijas datums uzņēmumu reģistrā: 27.11.1992

Reģistrācijas datums komercreģistrā: 16.12.2004

Reģistrācijas vieta: Rīgā

Apliecības izdošanas datums: 16.12.2004



Latvijas Republikas Uzņēmumu reģistra

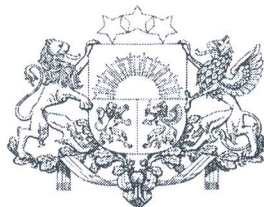
Valsts notārs

Ābola-Āboliņa Kitija

Latvijas Republikas Uzņēmumu reģistrs. Pēšes iela 2, Rīga, LV-1011, Latvija
7031793, internets:<http://www.ur.gov.lv>

Tālrunis: 7031703, Fakss: (371)

K 006691



LATVIJAS REPUBLIKAS EKONOMIKAS MINISTRIJA

Brīvības ielā 55, Rīgā, LV-1519 ♦ Tālrunis 371-67013100 ♦ Fakss 371-67280882 ♦ E-pasts: pasts@em.gov.lv

LĒMUMS

R ī g ā

10.11.2014. Nr.BIS/412-BK-2.11-2014-4089

**Sabiedrība ar ierobežotu atbildību
zinātniskā, ražošanas un komerciālā
firma "GREIN+"
vienotais reģ. Nr.40103071957
Pulka iela 3/9, Rīga, LV-1007**

Par ikgadējās informācijas iekļaušanu būvkomersantu reģistrā

Izskatot būvkomersanta "Sabiedrība ar ierobežotu atbildību zinātniskā, ražošanas un komerciālā firma "GREIN+" (būvkomersanta reģistrācijas Nr.11186-R) 06.11.2014. iesniegto ikgadējās informācijas iesniegumu būvkomersantu reģistram par 2013.gadu, pamatojoties uz Ministra kabineta 25.02.2014. noteikumu Nr.116 "Būvkomersantu reģistrācijas noteikumi" 13.punktu, nolēmu iekļaut iesniegumā norādīto informāciju būvkomersantu reģistrā.

Ar informāciju par būvkomersantu reģistrā iekļautajām ziņām par būvkomersanta darbību un vidējo būvniecībā nodarbināto skaitu var iepazīties Būvniecības informācijas sistēmas tīmekļa vietnē https://bis.gov.lv/bisp/lv/construction_merchants.

Šo lēmumu var pārsūdzēt Administratīvās rajona tiesas Rīgas tiesu namā (Baldones iela 1A, Rīga, LV-1007) viena mēneša laikā no tā spēkā stāšanās dienas.

Atbildīgā amatpersona –
Būvniecības un mājokļu politikas
departamenta Sistēmu pārvaldības
nodaļas vadītāja

Santa Soida

ŠIS DOKUMENTS IR ELEKTRONISKI PARAKSTĪTS AR DROŠU ELEKTRONISKO PARAKSTU
UN SATUR LAIKA ZĪMOGU



LATVIJAS REPUBLIKAS EKONOMIKAS MINISTRIJA

Brīvības ielā 55, Rīgā, LV-1519 ♦ Tālrunis 371-7013101 ♦ Fakss 371-7280882 ♦ E-pasts: pasts@em.gov.lv

R ī g ā

BŪVKOMERSANTA REĢISTRĀCIJAS APLIECĪBA

izsniegta

sabiedrībai ar ierobežotu atbildību
Āboltiņa būvuzņēmums "AG"

vienotais reģistrācijas numurs : 40002001373

Komersants reģistrēts Būvkomersantu reģistrā *2005.gada 12.oktobrī*
(lēmums Nr. 679) saskaņā ar Ministru kabineta 2005. gada 28.jūnija
noteikumiem Nr.453 "Būvkomersantu reģistrācijas noteikumi"

Būvkomersanta reģistrācijas Nr. *0665-R*

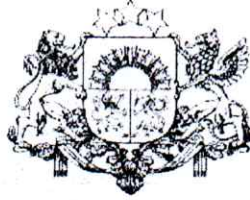
Ikgadējais informācijas atjaunošanas datums : *12.oktobris*

Atbildīgā amatpersona -

Būvniecības departamenta direktora vietnieks

A. Kiskurno





Zemesgrāmatu apliecība

Rēzeknes tiesas Zemesgrāmatu nodaļa

Rēzeknes pilsētas zemesgrāmatas nodalījums Nr. 100000555346

Kadastra numurs: 21000020088

Atbrīvošanas aleja 155F, Rēzekne;

Atbrīvošanas aleja 155A, Rēzekne

I daļas 1.iedaļa Nekustams īpašums, servitūti un reālnasas, pievienotie zemes gabali	Domājamā daļa	Platība, lielums
1.1 Zemes vienība (kadastra apzīmējums 21000020043).		19490 m ²
1.2 Zemes vienība (kadastra apzīmējums 21000020044).		22723 m ²
1.3 Zemes vienība (kadastra apzīmējums 21000020049).		822 m ²
1.4 Atdalītas no nekustamā īpašuma, kas ierakstīts Rēzeknes pilsētas zemesgrāmatas nodalījumā Nr.8. <i>Zurn. Nr. 300004085644, lēmums 27.04.2016, tiesnese Elīna Volika</i>		
2.1 Nekustamā īpašuma sastāvs pēc atdalīšanas:		
2.2 Zemes vienība (kadastra apzīmējums 21000020044).		2.2723 ha
2.3 Zemes vienība (kadastra apzīmējums 21000020049). <i>Zurn. Nr. 300004150025, lēmums 27.07.2016, tiesnese Vija Pužule</i>		0.0822 ha
I daļas 2.iedaļa Atdalītie zemes gabali, servitūtu un reālnastu pārgrozījumi un dzēsumi	Domājamā daļa	Platība, lielums
1.1 Atdalīta zemes vienība ar kadastra apzīmējumu: 21000020043.		1.949 ha
1.2 Tai atvērts jauns zemesgrāmatas nodalījums Nr. 100000558164.		
1.3 Pamats: 2016.gada 17.maija Akciju sabiedrības "Rēzeknes siltumtīkli" pamatkapitāla samazināšanas noteikumi, 2016.gada 19.maija Rēzeknes pilsētas domes lēmums Nr.1603, 2016.gada 4.jūlija nekustamā īpašuma nodošanas - pieņemšanas akts. <i>Zurn. Nr. 300004150025, lēmums 27.07.2016, tiesnese Vija Pužule</i>		
II daļas 1.iedaļa Nekustama īpašuma īpašnieks, īpašumtiesību pamats	Domājamā daļa	Summa
1.1 Īpašnieks: RĒZEKNES SILTUMTĪKLI, Akciju sabiedrība, reģistrācijas numurs 40003215480.	1	
1.2 Pamats: 2015.gada 10.septembra līgums par kopīpašumā esošās zemes reālo sadali. <i>Zurn. Nr. 300004085644, lēmums 27.04.2016, tiesnese Elīna Volika</i>		
III daļas 1.iedaļa Lietu tiesības, kas apgrūtina nekustamu īpašumu		Platība, lielums
1.1 Ieraksti pārnesti no Rēzeknes pilsētas zemesgrāmatas nodalījuma Nr.8:		
1.12 Atzīme - zemes īpašniekam nepiederoša būve vai būves daļa.		0.0144 ha
1.13 Atzīme - zemes īpašniekam nepiederoša būve vai būves daļa.		0.0393 ha
1.14 Atzīme - zemes īpašniekam nepiederoša būve vai būves daļa.		0.0121 ha

III daļas 1.iedaļa Lietu tiesības, kas apgrūtina nekustamu īpašumu	Platība, lielums
1.15 Atzīme - zemes īpašniekam nepiederoša būve vai būves daļa.	0.0189 ha
1.16 Atzīme - zemes īpašniekam nepiederoša būve vai būves daļa.	0.4068 ha
1.17 Atzīme - zemes īpašniekam nepiederoša būve vai būves daļa.	0.0003 ha
1.18 Atzīme - zemes īpašniekam nepiederoša būve vai būves daļa.	0.0211 ha
1.19 Atzīme - zemes īpašniekam nepiederoša būve vai būves daļa.	0.0036 ha
1.20 Atzīme - zemes īpašniekam nepiederoša būve vai būves daļa.	0.0083 ha
1.21 Atzīme - zemes īpašniekam nepiederoša būve vai būves daļa.	0.0148 ha
1.22 Atzīme - zemes īpašniekam nepiederoša būve vai būves daļa.	0.0233 ha
1.23 Atzīme - zemes īpašniekam nepiederoša būve vai būves daļa.	0.008 ha
1.24 Atzīme - ekspluatācijas aizsargjoslas teritorija ap virszemes siltumvadu, sadales iekārtu un siltuma punktu.	0.0443 ha
1.25 Atzīme - ekspluatācijas aizsargjoslas teritorija gar gāzesvadu ar spiedienu no 0,4 līdz 1,6 megapaskāliem.	0.2268 ha
1.26 Atzīme - ekspluatācijas aizsargjoslas teritorija ap virszemes siltumvadu, sadales iekārtu un siltuma punktu.	0.0238 ha
1.27 Atzīme - ekspluatācijas aizsargjoslas teritorija gar pazemes siltumvadu, siltumapgādes iekārtu un būvi.	0.0733 ha
1.28 Atzīme - ekspluatācijas aizsargjoslas teritorija ap ūdensvadu, kas atrodas līdz 2 metru dziļumam.	0.0288 ha
1.29 Atzīme - ekspluatācijas aizsargjoslas teritorija ap ūdensvadu, kas atrodas līdz 2 metru dziļumam.	0.3202 ha
1.30 Atzīme - ekspluatācijas aizsargjoslas teritorija ap ūdensvadu, kas atrodas līdz 2 metru dziļumam.	0.0201 ha
1.31 Atzīme - ekspluatācijas aizsargjoslas teritorija gar kanalizācijas spiedvadu, kas atrodas līdz 2 metru dziļumam.	0.1661 ha
1.32 Atzīme - ekspluatācijas aizsargjoslas teritorija gar kanalizācijas spiedvadu, kas atrodas līdz 2 metru dziļumam.	0.0578 ha
1.33 Atzīme - ekspluatācijas aizsargjoslas teritorija ap elektrisko tīklu transformatoru apakšstaciju.	0.0019 ha
1.34 Atzīme - ekspluatācijas aizsargjoslas teritorija gar elektrisko tīklu kabeļu līniju.	0.021 ha
1.35 Atzīme - ekspluatācijas aizsargjoslas teritorija gar elektrisko tīklu kabeļu līniju.	0.0319 ha
1.36 Atzīme - ekspluatācijas aizsargjoslas teritorija gar elektrisko tīklu kabeļu līniju.	0.0078 ha
1.37 Atzīme - ekspluatācijas aizsargjoslas teritorija gar elektrisko tīklu kabeļu līniju.	0.009 ha
1.38 Atzīme - ekspluatācijas aizsargjoslas teritorija ap atsevišķās būvēs novietotu gāzes regulēšanas punktu ar gāzes ieejas spiedienu no 0,4 līdz 0,6 megapaskāliem.	0.0222 ha
1.39 Atzīme - ekspluatācijas aizsargjoslas teritorija gar dzelzceļu pilsētās un ciemos.	0.3812 ha
1.40 Atzīme - drošības aizsargjoslas teritorija ap tilpni, kuras ietilpība ir lielāka par 200 kubikmetriem un kas paredzēta naftas un naftas produktu iepludināšanai avārijas gadījumā.	0.8294 ha
1.41 Atzīme - drošības aizsargjoslas teritorija gar naftas produktu cauruļvadu.	0.3477 ha
1.42 Atzīme - zemes īpašniekam nepiederoša būve vai būves daļa.	0.4305 ha
1.43 Atzīme - zemes īpašniekam nepiederoša būve vai būves daļa.	0.4305 ha
1.44 Atzīme - ekspluatācijas aizsargjoslas teritorija gar kanalizācijas spiedvadu, kas atrodas līdz 2 metru dziļumam.	0.0069 ha
1.45 Atzīme - ekspluatācijas aizsargjoslas teritorija gar elektronisko sakaru tīklu gaisvadu līniju.	0.0086 ha
1.46 Atzīme - ekspluatācijas aizsargjoslas teritorija ap ūdensvadu, kas atrodas līdz	0.0337 ha

III daļas 1.iedaļa Lietu tiesības, kas apgrūtinā nekustamu īpašumu	Platība, lielums
2 metru dzījumam. 1.47 Pamats: 2015.gada 21.maija apgrūtinājumu plāni. <i>Žurn. Nr. 300004085644, lēmums 27.04.2016, tiesnese Elīna Volika</i>	
III daļas 2.iedaļa Pārgrozījumi pirmās iedaļas ierakstos, šo ierakstu un to pārgrozījumu dzēsumi	Platība, lielums
1.1 Dzēsta 1. iedaļas atzīme Nr.1.2, 1.3, 1.4, 1.5, 1.6, 1.7, 1.8, 1.9, 1.10, 1.11 (žurnāla Nr.300004085644, 14.04.2016). Pārnesta uz Rēzeknes pilsētas zemesgrāmatas nodaļumu Nr. 100000558164. 1.2 Pamats: 2015.gada 14.maija apgrūtinājumu plāns (2,2723 ha), 2015.gada 21.maija apgrūtinājumu plāns (0,0822 ha). <i>Žurn. Nr. 300004150025, lēmums 27.07.2016, tiesnese Vija Pužule</i>	

Kancelejas nodeva 49.79 EUR samaksāta

Žurnāla Nr. 300004150025, datums 19.07.2016, lēmuma datums 27.07.2016

Tiesnese

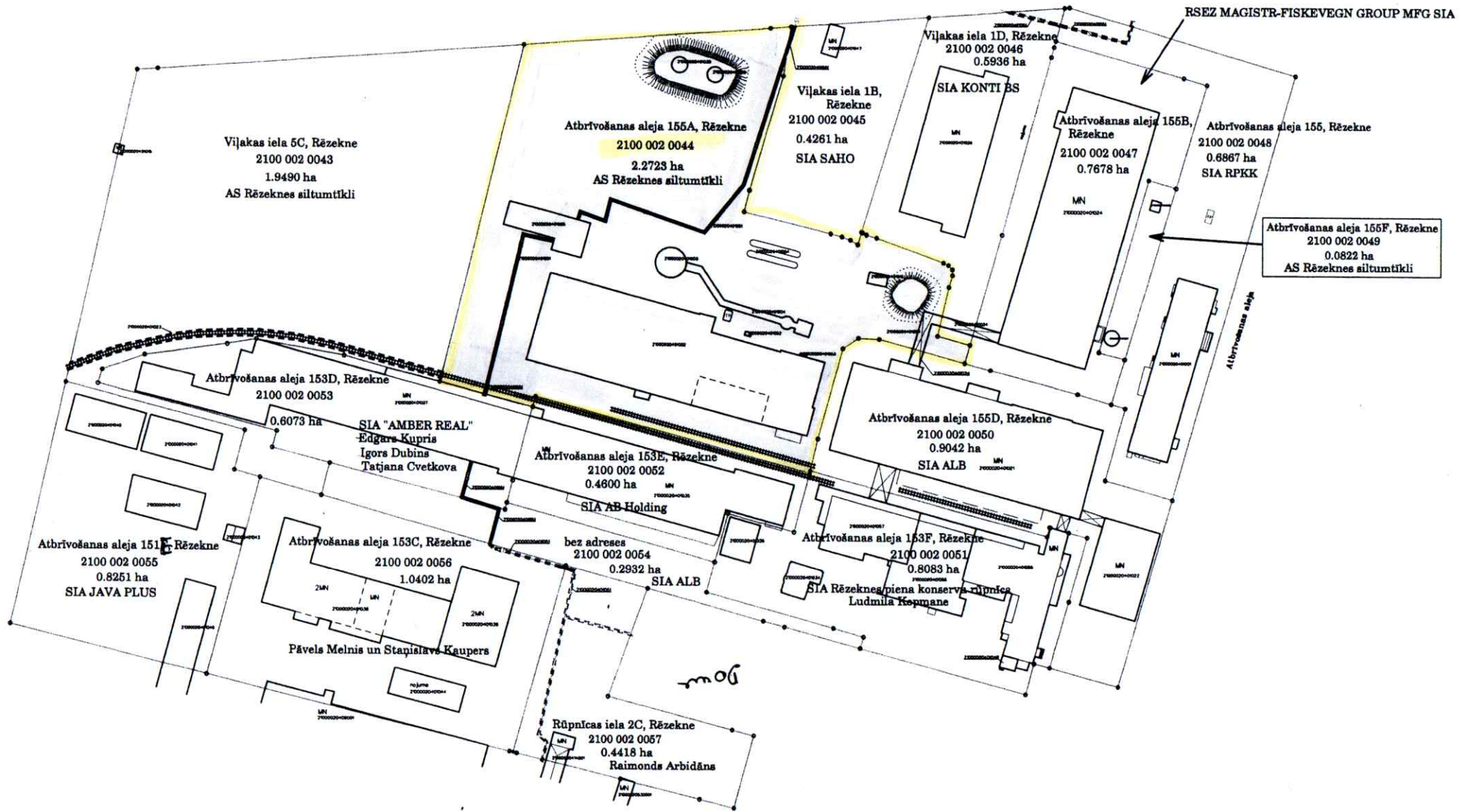
Zemesgrāmatu apliecība satur nodaļumā spēkā esošos ierakstus un atzīmes



Šajā dokumentā
caursūtas un sanumurētas
2 (divas) lapas
Rēzeknes tiesas
Zemesgrāmatu nodaļas tiesnese
Vija Pužule

27. 07. 2016.

RSEZ MAGISTR-FISKEVEGN GROUP MFG SIA



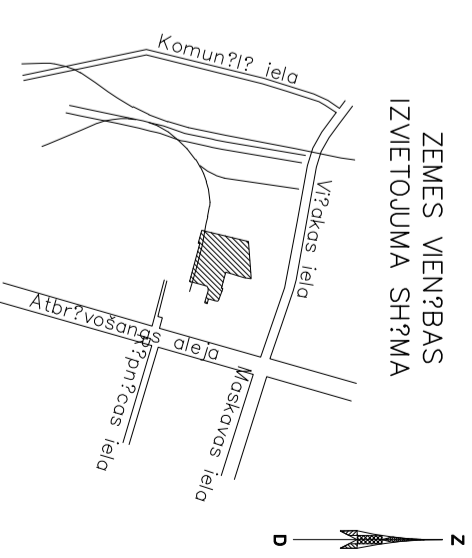
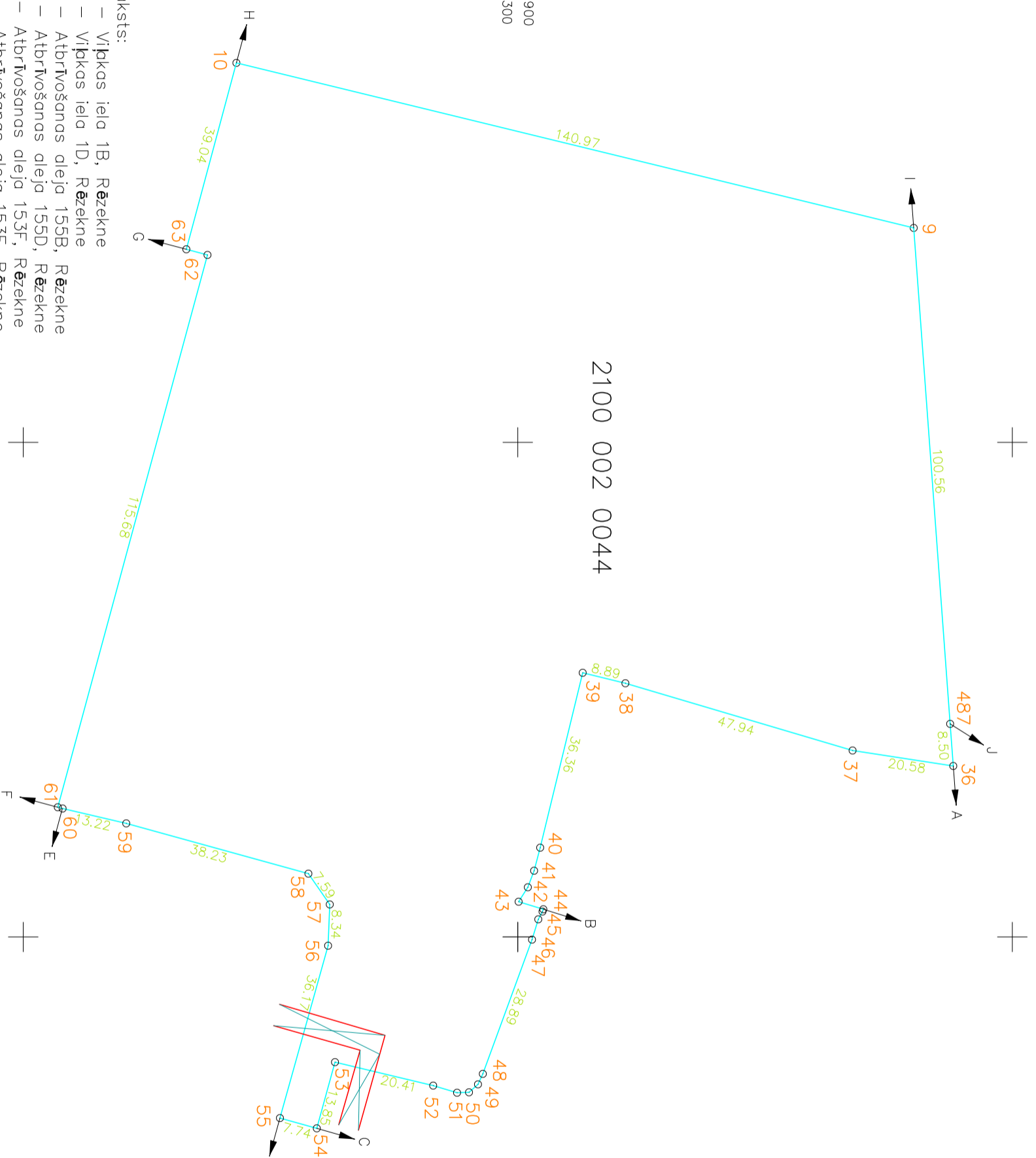
Finansiāru

Attēlumi starp apvidē nostiprinātiem robežpunktiem

Robežpunktu Nr.	Attālums (m)
40 - 41	4.83
41 - 42	3.61
42 - 43	3.45
43 - 44	5.22
44 - 45	0.50
45 - 46	1.79
46 - 47	4.28
48 - 49	2.32
49 - 50	2.46
50 - 51	2.41
51 - 52	5.04
60 - 61	0.97
62 - 63	4.41

X=269900
Y=705300

- Robežojāšo zemes vienību saraksts:
- no A līdz B: 2100 002 0045 – Viļķas iela 1B, Rēzekne
 - no B līdz C: 2100 002 0046 – Viļķas iela 1D, Rēzekne
 - no C līdz D: 2100 002 0047 – Atbrīvošanas aleja 155B, Rēzekne
 - no D līdz E: 2100 002 0050 – Atbrīvošanas aleja 155D, Rēzekne
 - no E līdz F: 2100 002 0051 – Atbrīvošanas aleja 153F, Rēzekne
 - no F līdz G: 2100 002 0052 – Atbrīvošanas aleja 153E, Rēzekne
 - no G līdz H: 2100 002 0053 – Atbrīvošanas aleja 153D, Rēzekne
 - no H līdz I: 2100 002 0043 – Viļķas iela 5C, Rēzekne
 - no I līdz J: 2100 002 0405 – Viļķas iela 1, Rēzekne
 - no J līdz A: 2100 002 0403

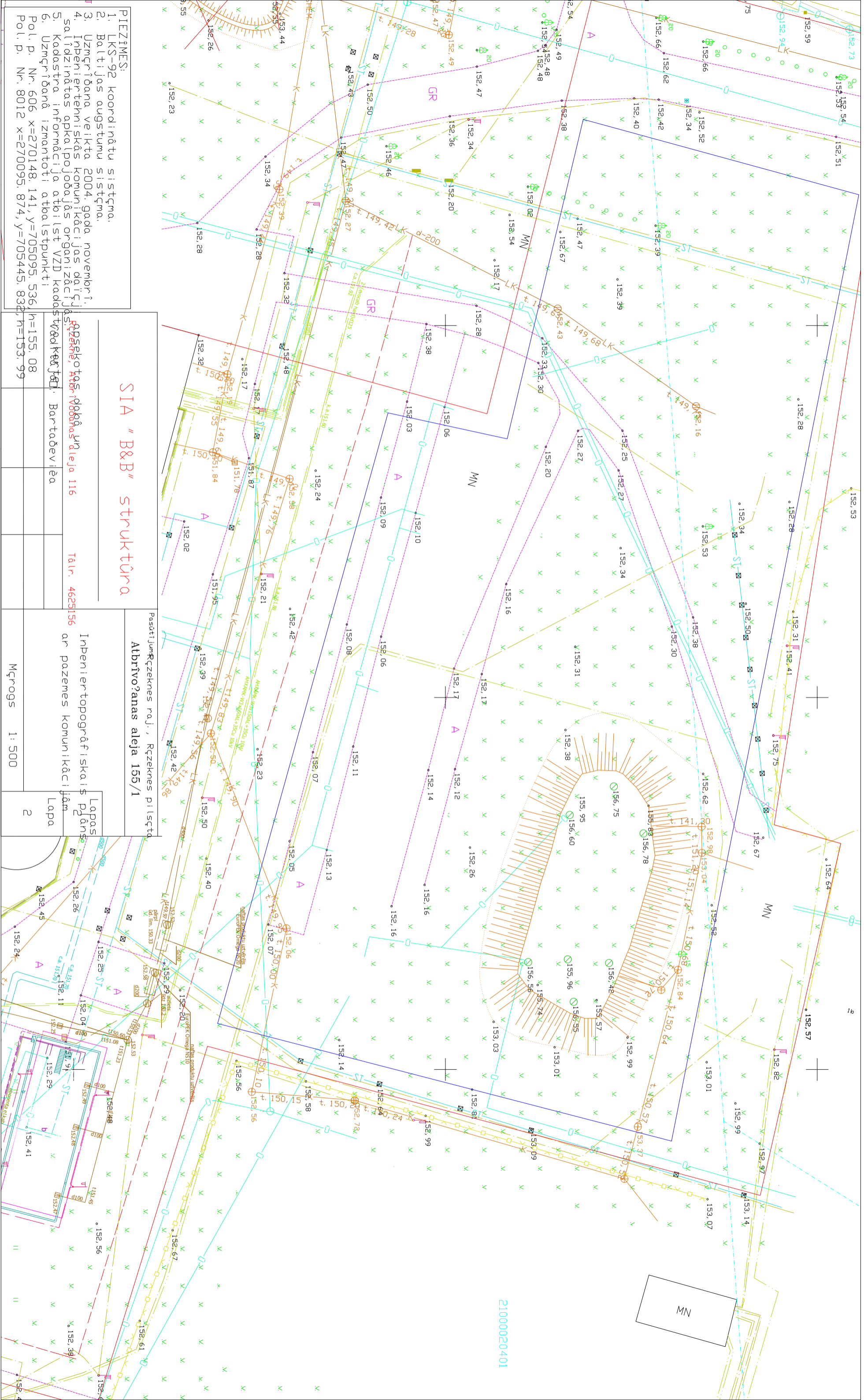


ZEMES VIENĪBAS
IZVIETOJUMA SHĒMA

Plāna mērogs 1 : 1000
Zemes vienības platība 2.2723 ha

Mērnieks Juris Kazāks (sert.Nr. BB-347, derīgs no 17.02.2011.
līdz 16.02.2016.) apliecinā, ka plāns izgatavots atbilstoši
Ministru kabineta 2011.gada 27.decembra noteikumiem
Nr.1019 "Zemes kadastrālās uzskaites noteikumi"

Juris Kazāks 14.05.2015.



21000020401

SIA "B&B" STRUKTŪRA

Pasūtījuma raksturojums: Rēzeknes pilsētas
Atbriešanas aleja 155/1

Inženieritopogrāfiskais plāns
ar pazemes komunikācijām

Projekta nosaukums: Rēzeknes pilsētas atbriešanas aleja 116
Tālr. 4625156

Barbadeviča

h=155.08
n=153.99

Mērogs 1: 500

2

- PIEZĪMĒS:
1. LKS-92 koordinātu sistēma.
 2. Baltijas augstumu sistēma.
 3. Uzgrābšana veikta 2004. gada novembrī.
 4. Inženieritopogrāfiskās komunikācijas dati ņemti no Latvijas Republikas ģeodēzijas dienesta izstrādātās pazemes komunikāciju karteogrāfiskās informācijas atbilstošajās karteogrāfiskajās izstrādājumos.
 5. Uzgrābšana izmantoti atbilstošie punkti.
- Pol. p. Nr. 606 x=270148, 141, y=705095, 536
Pol. p. Nr. 8012 x=270095, 874, y=705445, 832

Civiltiesiskās atbildības Apdrošināšanas polise Nr. 610039691

ERGO Insurance SE, reģistrēta Igaunijas Republikas Komercreģistrā ar reģ.Nr.10017013, adrese: A.H.Tammsaare tee 47, Tallinā, 11316, Igaunijā, pilnvarotais pārstāvis Latvijā:
ERGO Insurance SE Latvijas filiāle, Vien. reģ. Nr. 40103599913, Skanstes iela 50, Rīga, LV-1013, Klientu atbalsta tālrunis: 1887, zvanot no ārzemēm: (+371) 6 708 1887, e-pasts: info@ergo.lv

ERGO

Apdrošinājumaņēmējs

Nosaukums/ vārds, uzvārds: **ĀBOLTIŅA BŪVUZŅĒMUMS AG, SIA**
Reģ.Nr./personas kods: **40002001373** Tālrunis: **7244222** epasts:
Adrese: **UZVARAS PROSPEKTS 6 DZ. 7, BALOŽI, ĶEKAVAS NOVADS, LATVIJA**

Apdrošinātais

Nosaukums/ vārds, uzvārds: **Saskaņā ar pievienoto sarakstu 2. polises lapā**
Reģ.Nr./personas kods: Tālrunis: epasts:
Adrese:

Apdrošinātā darbība Būvdarbu vadīšana, projektēšana, autoruzraudzība, būvekspertīze, tehniskais novērtējums, specifikāciju izstrāde, tāmēšana, arhitektoniskā un inženierizspēte.

Apdrošināšanas teritorija Latvijas Republika
Atlīdzināmie zaudējumi Trešajai personai (t.sk. citiem būvniecības dalībniekiem), atbilstoši noteikumiem, tiek atlīdzināts personai nodarīts kaitējums, mantai nodarīts zaudējums, izrietošs finansiāls zaudējums, finansiāls zaudējums (t.sk. par jau uzcelta objekta vai tā daļas pārbūvi), izdevumi par kaitējumu videi, kā arī tiesāšanās izdevumi. Apdrošināšanas līgums noslēgts saskaņā ar Ministru kabineta noteikumiem Nr.502 „Noteikumi par būvspeciālistu un būvdarbu veicēju civiltiesiskās atbildības obligāto apdrošināšanu”

Kopējais atbildības limits	EUR	300000.00
Atbildības limits vienam apdrošināšanas gadījumam	EUR	300000.00
Pašrīks	EUR	1500.00
Prēmija	EUR	930.00

Līguma sastāvdaļas Pieteikums
Polise
Profesionālās civiltiesiskās atbildības apdrošināšanas noteikumi Nr. PROF 01-2013 un Sevišķie noteikumi būvspeciālistu profesionālās darbības civiltiesiskās atbildības apdrošināšanai Nr. B SN 04-2015

Ipašās vienošanās
Kā līdzapdrošinātās personas apdrošināšanas līgumā iekļauti visi Apdrošinātā apakšuzņēmēji

Līguma darbības periods No **07.10.2017.** plkst. **00:00** Līdz **06.10.2018.** plkst. **24:00**

Apdrošināšanas prēmija kopā **930,00 EUR**

Maksājumi (summa apmaksai, apmaksas termiņš)

1.Maksājums 930,00 EUR 14.10.2017	2.Maksājums
3.Maksājums	4.Maksājums
5.Maksājums	

Apdrošināšanas aizsardzība ir spēkā ar nosacījumu, ka Apdrošināšanas prēmija ir samaksāta līgumā minētajos termiņos un apjomā neatkarīgi no tā, vai Apdrošinātājs ir izrakstījis rēķinu. Apdrošinātājs un Apdrošinājumaņēmējs vienojas, ka šī apdrošināšanas līguma darbības ietvaros pušu attiecībās par derīgiem tiek uzskatīti arī rēķini, uz kuriem atbildīgo personu paraksti ir aizstāti ar elektronisku apliecinājumu svītru koda veidā. Apdrošinājumaņēmējs Apdrošinātā riska novērtēšanai par Apdrošināmo objektu sniedz patiesu informāciju, kas tiek fiksēta polisē vai pieteikumā, kas ir līguma neatņemama sastāvdaļa, pirms polises reģistrācijas Apdrošinātāja datu bāzē. Apdrošinātājs un Apdrošinājumaņēmējs vienojas, ka Apdrošināšanas prēmijas samaksa līgumā noteiktajā termiņā kalpo par pierādījumu ne tikai polisē un pieteikumā minēto ziņu patiesumam, bet arī apliecina faktu, ka Apdrošinājumaņēmējs ar līguma noteikumiem ir iepazinies, tie ir saprotami un piekrīt tos ievērot, kā arī ir informēts par apdrošināšanas starpnieka atlīdzības apmēru pirms apdrošināšanas līguma noslēgšanas, ja līgums ir slēgts ar apdrošināšanas starpnieka palīdzību. Apdrošināšanas līguma noteikumi ir pieejami www.ergo.lv vai jebkurā ERGO birojā. Gadījumā, ja dažādas apdrošināšanas līguma sastāvdaļās atšķiras Apdrošinātāja rekvizīti, tad par noteicošajiem uzskatāmi polisē norādītie.

Rīga, 06.10.2017

Apdrošinātāja pārstāvis:

A. RICIKA

Apdrošinājumaņēmēja pārstāvis:

ĀBOLTIŅA BŪVUZŅĒMUMS AG, SIA

Apdrošināto personu saraksts

Apdrošinātās personas

- 1.AGRIS NELSONS (161058-11077), SERT.NR.4-01861, LĪDZ beztermiņa
- 2.ANDRIS DOBROVOĻSKIS (240382-11564), SERT.NR.20-6167 LĪDZ 23.01.2019
- 3.ULDIS MADERNIEKS (111154-10637), SERT.NR.4-01103, LĪDZ beztermiņa
- 4.ALDIS SĪPOLS (281153-12384), SERT.NR.4-02175, LĪDZ 31.12.2020
- 5.ARNIS OZOLIŅŠ (100960-11862), SERT.NR.4-02216, beztermiņa
- 6.ARNIS VILIŅŠ (271147-1156), SERT.NR.20-3695, LĪDZ 25.09.2019
- 7.JĀNIS ZANDERSONS (181285-12060), SERT.NR.20-7576, 20-7577 LĪDZ 15.04.2019;
- 8.LAUMA POMERE (251152-11563), SERT.NR. 1-00137, beztermiņa
- 9.IVARS LAGZDIŅŠ, p.k.130563-11581, SERT.NR.45-376, 12.02.2019

Apdrošināto personu saraksts ir šī apdrošināšanas līguma Nr. 610 039691 neatņemama sastāvdaļa

Apdrošinātāja pārstāvis:

A. RICIKA



Apdrošinājumaņēmēja pārstāvis:

ĀBOLTIŅA BŪVUZŅĒMUMS AG, SIA



ERGO Insurance SE Latvijas filiāle· Skanstes iela 50 · LV-1013 Rīga

ĀBOLTIŅA BŪVUZŅĒMUMS AG, SIA
UZVARAS PR. 6 DZ. 7, BALOŽI,
ĶEKAVAS NOVADS LV-2128, LATVIJA

ERGO Insurance SE
Latvijas filiāle
Skanstes iela 50, LV-1013, Rīga
Tālr.: (+371) 6708 17 00
Fakss. (+371) 6708 17 15
e-pasts: info@ergo.lv
www.ergo.lv
Vienotais reģistrācijas numurs
40103599913

Rīga, 2018. gada 24.janvārī

Apliecinājums izdots iesniegšanai: Pēc pieprasījuma

Apdrošināšanas apliecinājums

Ar šo apstiprinām, ka starp **ĀBOLTIŅA BŪVUZŅĒMUMS AG, SIA** (Reģ. nr. 40002001373) un ERGO Insurance SE Latvijas filiāle (Reģ. Nr. 40103833083) ir noslēgts profesionālās darbības civiltiesiskās atbildības apdrošināšanas gada līgums.

Līguma numurs: 610039691

Līguma darbības laiks: 07.10.2017 00:00 -06.10.2018 24:00

Apdrošinātāja atbildības limits: 300 000.00 EUR

Pašrisks: 1500.00 EUR

Apdrošinātā darbība: Būvdarbu vadīšana, projektēšana, autoruzraudzība, būvekspertīze, tehniskais novērtējums, specifikāciju izstrāde, tāmēšana, arhitektoniskā un inženierizpēte.

Apliecinām, ka līguma ietvaros apdrošināšanas aizsardzība attiecas arī uz profesionālo darbību objektā: izstrādāt būvprojektu minimālā sastāvā objektam „Šķeldu katlu māja 2x3MW”, Atbrīvošanas aleja 155a, Rēzekne, saskaņā ar 2018.gada 16.janvāra Līgumu P/03-18.

Izsniegtais apliecinājums nepapildina vai negroza noslēgto apdrošināšanas līgumu, un apdrošināšanas aizsardzības apjomu nosaka noslēgtā apdrošināšanas līguma saturs.

Apliecinājumu ERGO Insurance SE Latvijas filiāle vārdā izsniedza:

Antra Ricika



PROJEKTĒŠANAS UZDEVUMS

Objekts: Šķeldas katlu māja 2x3MW
Adrese: Atbrīvošanas aleja 155A, Rēzekne
Pasūtītājs: AS "RĒZEKNES SILTUMTĪKLI"
Reģ.Nr.: 40003215480
Stadija: Būvprojekts minimālā sastāvā
Ģenerālprojektētājs: SIA "GREIN+"
Projektētājs: SIA Āboltiņa būvuzņēmums "AG"

Pasūtītājs uzdod un Izpildītājs apņemas izstrādāt Šķeldas katlu mājas 2x3MW būvprojekta minimālā sastāvā dokumentāciju Atbrīvošanas alejā 155A, Rēzeknē.

Gāzes katla Vitomax 100 ar jaudu 2,9MW aizvietošana ar diviem šķeldas katliem ar jaudu 2x 3MW, ar mērķi nodrošināt papildus nepieciešamās siltumjaudas sakarā ar jaunu patērētāju pieslēgšanas nepieciešamību centralizētās siltumapgādes sistēmai, kā arī nodrošināt pieprasītās jaudas elastīgumu.

Būvprojekta dokumentācijā, atbilstoši skicēm, paredzēt:

- Katlu mājas novietojumu zemes gabalā;
- Katlu mājas tehnoloģiskās telpas.

Ārējie inženiertīkli risināmi būvprojektā.

Ģenerālprojektētājs:
Marijans Valpēteris

Pasūtītājs:

16.01.2018

16.01.2018

SKAIDROJOŠAIS APRAKSTS

Objekts: Šķeldas katlu māja 2x3MW
Adrese: Atbrīvošanas aleja 155A, Rēzekne
Pasūtītājs: AS "RĒZEKNES SILTUMTĪKLI"
Reģ.Nr.: 40003215480
Stadija: Būvprojekts minimālā sastāvā
Ģenerālprojektētājs: SIA "GREIN+"
Projektētājs: SIA Āboltiņa būvuzņēmums "AG"

Pamatojoties uz Pasūtītāja uzdevumu projektēšanai un norādījumiem būvprojekta dokumentācijā tiek paredzēta Šķeldas katlu mājas 2x3MW būvniecība Atbrīvošanas alejā 155A, Rēzeknē.

Ārējie inženiertīkli risināmi būvprojektā.

Tehniskie rādītāji:

- apbūves laukums – 940,2 m²
- kopējā platība – 956,5 m²
- būvtilpums - 10843,0 m³

GENERĀLPLĀNA RISINĀJUMI

Apskatāmā teritorijā reljefs ir līdzens. Esošais uzbērums demontējams. Teritorija apkārt būvei tiek sakārtota. Tiek ierīkoti braucamie ceļi un laukumi, kā arī izveidoti zālāji. Būvi paredzēts izvietot zemes vienības ziemeļu daļā. Piebraukšana tiek risināta no rietumu puses.

ARHITEKTŪRAS RISINĀJUMI

Būves plānojums ir pakārtots tehnoloģiskajam risinājumam. Paredzēta šķeldas pievešanas un padošana zona, katlu telpa, elektrosadales telpa, kā arī telpas nelielam apkalpošam personālam.

Fasādes tiek paredzēta apšūt ar sendvičtipa paneļiem. Materiālu iestrāde atbilstoši ražotāju norādījumiem.

TEHNOLOGISKĀ DAĻA

Projektā paredzēts veikt esošā fosilo kurināmo izmantojošā gāzes katla Vitomax 100 ar jaudu 2,9MW aizvietošanu ar diviem atjaunojamos energoresursus izmantojošiem šķeldas katliem ar jaudu 2x 3MW, ar mērķi nodrošināt papildus nepieciešamās siltumjaudas sakarā ar jaunu patērētāju pieslēgšanas nepieciešamību Rēzeknes pilsētas Ziemeļu rajona centralizētās siltumapgādes sistēmai, kā arī nodrošināt pieprasītās jaudas elastīgumu

Būvniecības procesā radušos atkritumus paredzēts transportēt ar būvgužu konteineru palīdzību. Tas jāuztic šim nolūkam licenzētai organizācijai, kas attiecīgi utilizē būvgužus, pamatojoties uz atkritumu apsaimniekošanas likuma prasībām.

Pēc būvdarbu pabeigšanas jāsakārto teritorija. Jāatjauno būvdarbu gaitā bojātie segumi.

Veicot būvdarbus ievērot MK noteikumi Nr.238 "Ugunsdrošības noteikumi", kā arī citus spēkā esošus normatīvos aktus.

Izstrādāja:

L.Pomere

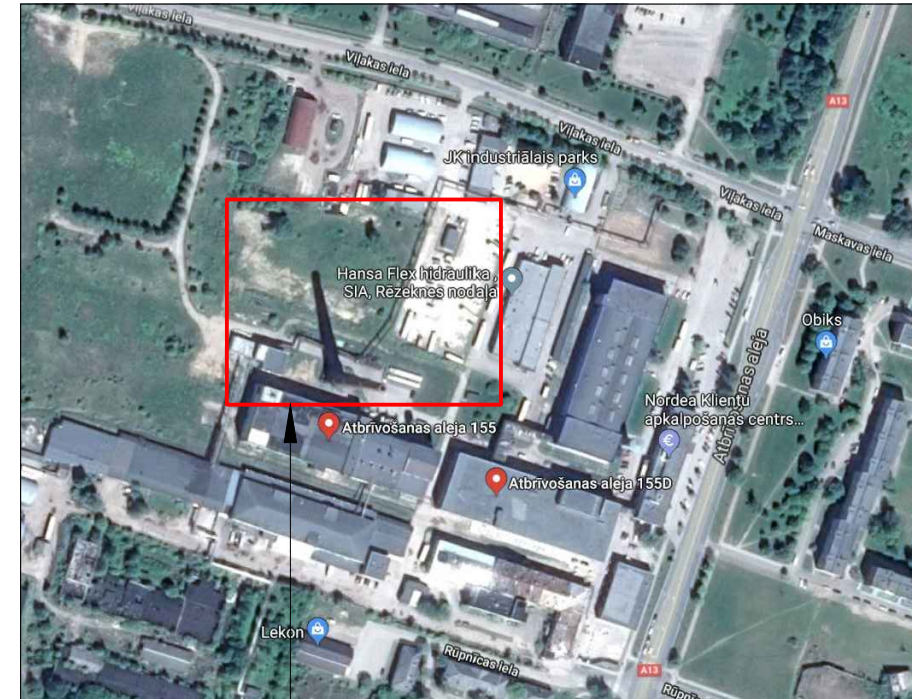
BŪVPROJEKTA ARHITEKTŪRAS DAĻAS RASĒJUMU SARAKSTS UN TO MARKAS

Nr. p.k.	Marka un Nr.	LAPAS NOSAUKUMS	PIEZĪMES
1.	AR-0	Vispārīgie rādītāji. Teritorijas sadaļa.	
2.	TS-1	Ģenerālplāns Arhitektūras sadaļa.	
3.	AR-1	1. stāvā plāns.	
4.	AR-2	Jumta plāns.	
5.	AR-3	Fasāde asīs A-C UN 1-7.	
6.	AR-4	Fasāde asīs C-A UN 7-1.	
7.	AR-5	Griezums 1-1.	

IZMANTOTO UN PIEVIENOTO DOKUMENTU SARAKSTS

Nr. p.k.	DOKUMENTA NOSAUKUMS	PIEZĪMES
1.	Būvniecības likums	
2.	Mk. not. Nr. 500. "Vispārīgie būvnoteikumi"	
3.	Mk. not. Nr. 529. "Ēku būvnoteikumi"	
4.	LBN 202-15 "Būvprojekta saturs un noformēšana"	
5.	Mk. not. Nr. 1620. "Noteikumi par būvju klasifikāciju"	
6.	Ogres novada teritorijas izmantošanas un apbūves noteikumi	
7.	Citi normatīvie akti	


OBJEKTA IZVIETOJUMA SHĒMA.



Katlu mājas ēkas būvniecība un aprīkošana ar 2x3MW ar šķeldu kurināmiem un ūdens sildāmajiem apkures katliem
Atbrīvošanas aleja 155A, Rēzekne, LV-4604

Piezīmes:

1. Ēkas Nr.1 ± 0.000 atbilst 1. stāva grīdas līmenim.
2. Visi izmēri un augstumu atzīmes ir dotas metros.
3. Lapu skatīt kopā ar lapu AR-0 un AR-5.

Dotais rasējums nevar būt izmantots citu objektu būvniecībā bez saskaņošanas ar SIA "Grein+"		The drawing must not be used for the construction of other objects without coordination with LTD "Grein+"		Arhīva Nr. 2/160118-M	
		Pasūtītājs: AS "RĒZEKNES SILTUMTĪKLI" REĢ. NR. 40003215480		Ģenerālpasūtītāja Nr.: 2/160118-M	
		Objekts: Šķeldas katlu māja 2x3MW			
IZM.	IEC.D.	LAPA	DOK.Nr.	PARAKSTS	DAT.
Uzņ.Vadītājs	M. Valpēteris				26.01.2018.
				 Generālprojektētājs "Grein+" SIA RĪGA, PULKA IELA 3, KORP.9, TĀLR. 67456478 REĢ. NR. 40103071957	
Pasūtītājs	AS "RĒZEKNES SILTUMTĪKLI"		Projekta nosaukums	Šķeldas katlu māja 2x3MW	
Pasūtītāja Nr.	P/03-18			Adrese: Atbrīvošanas aleja 155A, Rēzekne, LV-4604	
Būvproj.vad.	L.Pomere		26.01.2018	Lapas nosaukums	VISPĀRĪGIE RĀDĪTĀJI.
Būvp. AR sad. vad.	L.Pomere		26.01.2018		
Izpildītājs	J.Zandersons		26.01.2018	Stadija	Lapa
				MBP	AR-0
					Lapas
					Mērogs
					Arhīva Nr.
					P/03-18

D:\AG\Katlumāja Rēzekne\MBP\AR_2018.01.29

Būvkom. reģ. Nr.: 0665-R

ĀBOLTIŅA BŪVUZŅĒMUMS



Šī būvprojekta arhitektūras daļas risinājumi atbilst Latvijas būvnormatīvu un citu normatīvo aktu, kā arī tehnisko vai īpašo noteikumu prasībām.

Būvprojekta arhitektūras daļas vadītāja:

Lauma Pomere

(vārds un uzvārds)

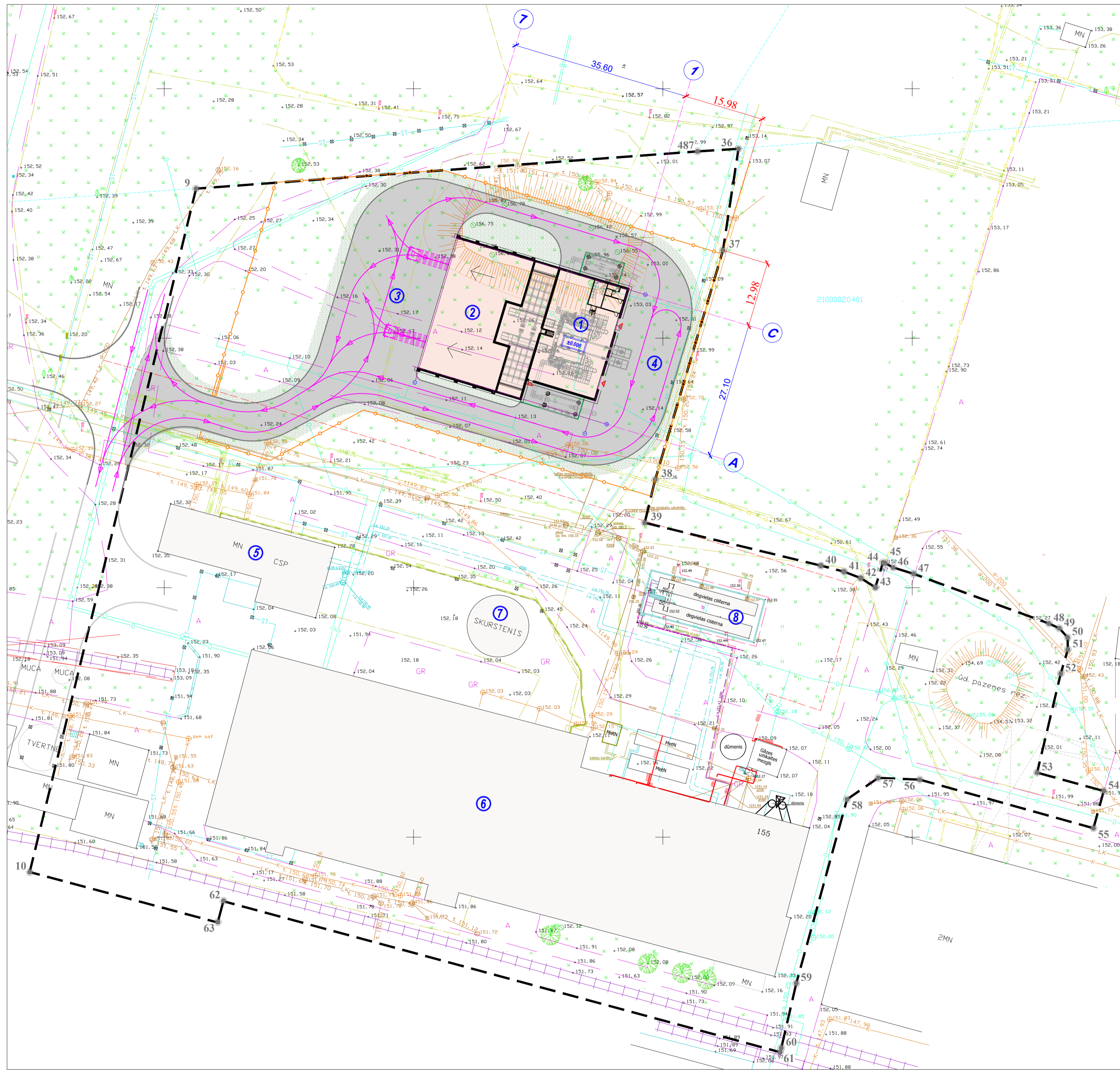
Nr. 1-00137

(sertifikāta nr.)

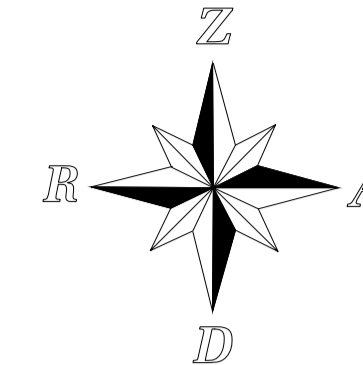
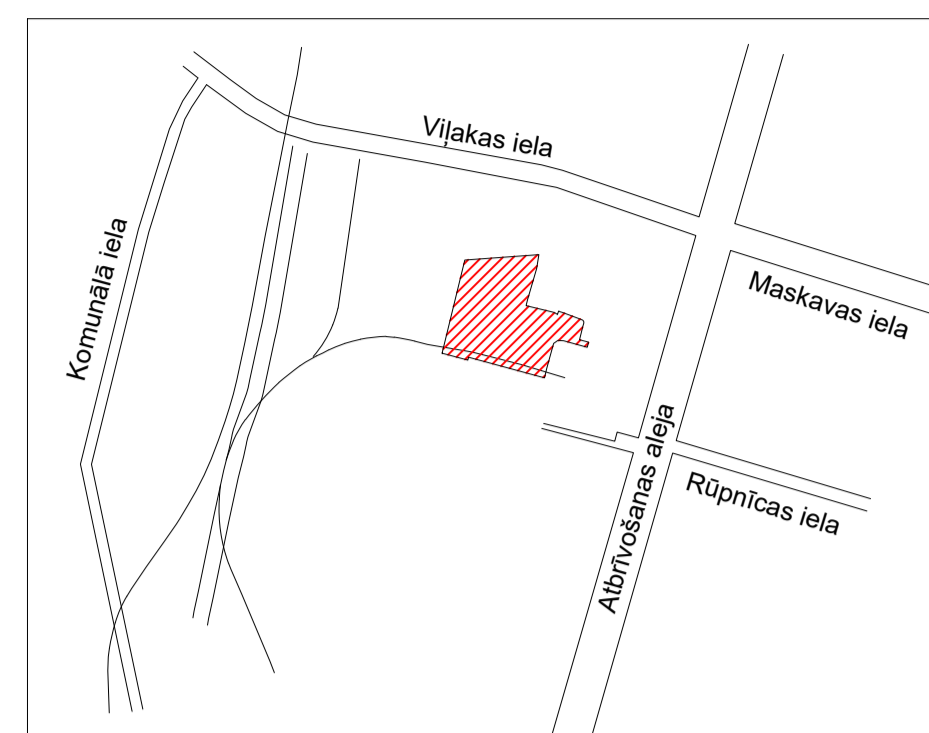
(datums)

(paraksts)

ĢENERĀLPLĀNS
M 1:500



ZEMES VIENĪBAS IZVIETOJUMA SHĒMA



ĒKU, BŪVJU UN ELEMENTU EKSPĻĪKĀCIJA

Nr.p.k.	NOSAUKUMS	PIEZĪMES
1.	Katlu māja	Projektējama
2.	Kurināmā noliktava	Projektējama
3.	Izkraušanas laukums	Projektējams
4.	Priekšlaukums	Projektējams
5.	Esoša ēka	
6.	Esoša ēka	
7.	Esošs skurstenis	
8.	Esošas degvielas sistēmas	

OBJEKTA GALVENAIS LIETOŠANAS VEIDS, APBŪVES RĀDĪTĀJI UN GALVENIE APBŪVI RAKSTUROJOŠIE PARAMETRI

Nr.p.k.	NOSAUKUMS	MĒRV.	DAUDZ.	PIEZĪMES
Galvenais lietošanas veids un citi rādītāji				
1.	Ēkas galvenais lietošanas veids		Katlmājas	
2.	Būves iedalījums grupā	III	Ēka Nr. 1	
3.	Ēkas būvju klasifikācijas kods	1251	Ēka Nr. 1	
4.	Ēkas ugunsdrošības klase	U3	Ēka Nr. 1	
5.	Ēkas galvenais lietošanas veids		Bunkuri, silosi, noliktavas	
6.	Būves iedalījums grupā	II	Ēka Nr. 2	
7.	Ēkas būvju klasifikācijas kods	1252	Ēka Nr. 2	
8.	Ēkas ugunsdrošības klase	U3	Ēka Nr. 2	
Ēkas apbūves rādītāji				
9.	Ēka Nr.1 apbūves laukums	m²	337.5	
10.	Ēka Nr.1 virszemes stāvu platība	m²	318.2	
11.	Ēka Nr.1 stāvu skaits	stāvi	1	
12.	Ēka Nr.1 augstums	m	12.2	
13.	Ēka Nr.1 celtniecības apjoms (būvtilpums)	m³	3905	
14.	Ēka Nr.2 apbūves laukums	m²	603	
15.	Ēka Nr.2 virszemes stāvu platība	m²	580.0	
16.	Ēka Nr.2 stāvu skaits	stāvi	1	
17.	Ēka Nr.2 augstums	m	12.2	
18.	Ēka Nr.2 celtniecības apjoms (būvtilpums)	m³	6703	
19.	Projektējamie ceļi un laukumi	m²	2366.1	
20.	Projektējamās ietves	gab.	-	
21.	Autostāvvietu skaits	gab.	-	
Galvenie apbūvi raksturojošie parametri				
22.	Teritorijas kopējā platība	m²	22723.0	
23.	Gruntsgabala neapbūvētā platība	m²	-	
24.	Apbūves blīvums	%	-	
25.	Apbūves intensitāte	%	<150	
26.	Brīvā zaļā teritorija	%	>10	
Citi rādītāji				
27.	Paredzamais pārstrādei nododamo sadzīves atkritumu daudzums	m³	0.5	Nedēļā
28.*	Būvniecības laikā pārstrādei nodotie būvniecības atkritumu daudzums	m³	28.0	

*Būvdarbu laikā materiālu otrreizēja izmantošana.

TERITORIJAS SADAĻAS LAPU SARAKSTS.

Nr.p.k.	LAPAS NOSAUKUMS	PIEZĪMES
TS-1	Ģenerālplāns	

APZĪMĒJUMI:

NOSAUKUMS	APZĪMĒJUMS
Projektējamā katlu māja	
Esošās ēkas	
Teritorijas robeža	
Projektējamās ieejas ēkā	
Zālājs	
Norobežojošs žogs (esošs)	
Esoši koki	
Projektējamais asfaltbetona segums	
Projektējamais betona segums	
Projektējamās satiksmes kustības virziens	
Teritorijas robežpunkts	
Esoša laterna	
Esoša gūlija	
Projektējams žogs	
Projektējamie automātiski bīdāmie vārti	

APZĪMĒJUMI: INŽENIERKOMUNIKĀCIJAS

NOSAUKUMS	APZĪMĒJUMS
Augstspiediena gāzes vads	
Elektrības kabelis	
Elektrības kabelis	
Sadzīves dzeramais ūdens vads	
Sadzīves kanalizācijas vads	
Lietus ūdens kanalizācijas vads	
Siltumtrase	

Piezīmes:

- Ēkas Nr.1 ± 0.000 atbilst 1. stāva grīdas līmenim.
- Visi izmēri un augstumu atzīmes ir dotas metros.
- Lapu skaitl kopā ar lapu AR-0 un AR-5.

PIEZĪMES:
1. LKS-92 koordinātu sistēma.
2. Baltijas augstumu sistēma.
3. Uzmrēšana veikta 2004.gada novembrī.
4. Inženiertehniskās komunikācijas daļēji apsekošanas darbi un salīdzināšanas apkārtējās vides organizācija.
5. Kadestra informācija atbilst VZD kadastra kartei.
6. Uzmrēšanā izmantoti atbalstpunkti.
Pol.p. Nr.606.x=270148.141.y=705095.536.h=155.08
Pol.p. Nr.8012.x=270095.874.y=705445.832.h=153.99

SIA "B&B" struktūra
Rēzekne, Atrīvošanas aleja 116 Tālr. 4625156
Vadītāja O. Bartačeviča

Projekts: Rēzeknes raj., Rēzeknes pilsēta Atrīvošanas aleja 155/1
Inženiertopogrāfiskais plāns ar pazemes komunikācijām
Mērogs: 1:500
Lapas: 2
Lapa: 2

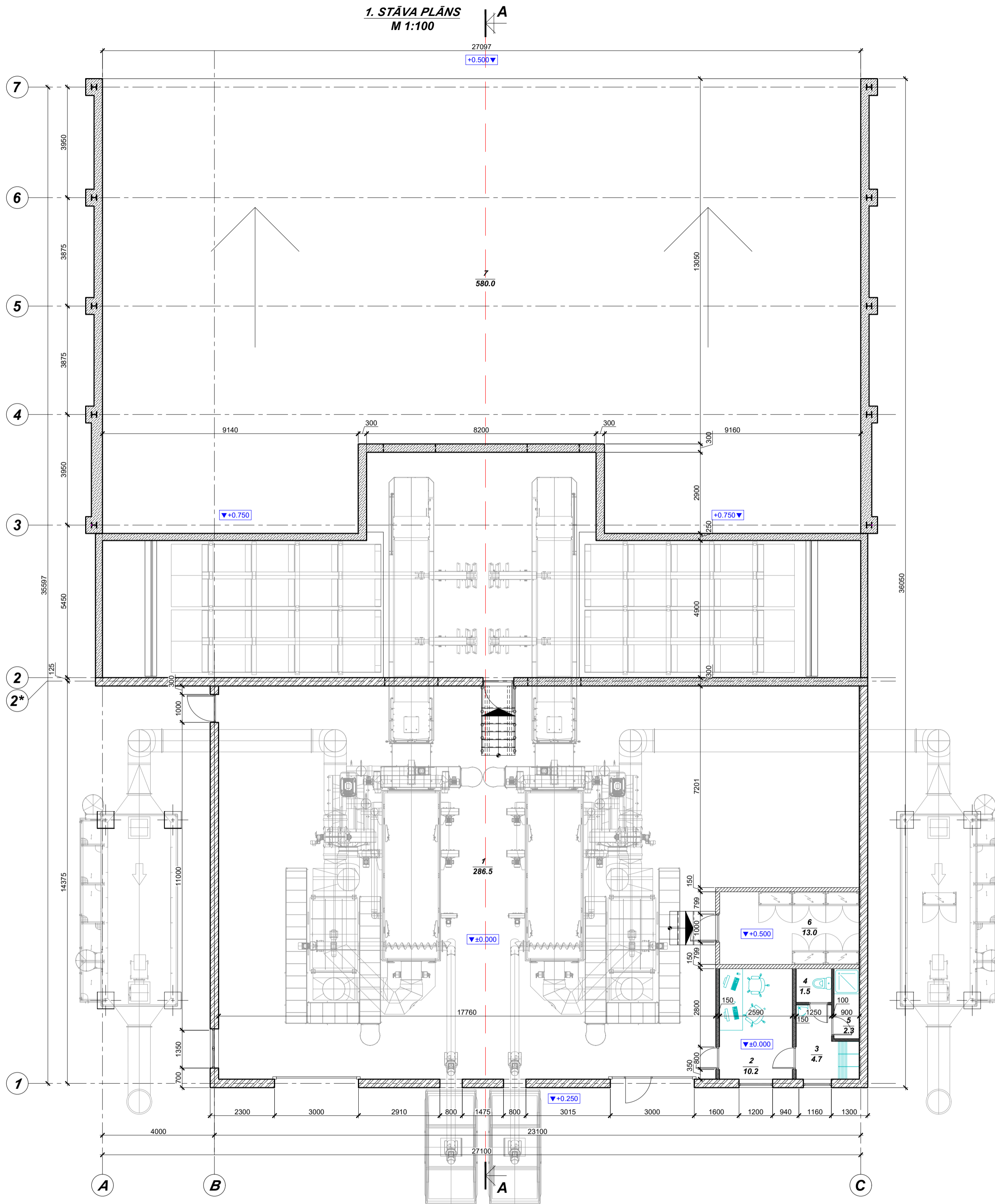
Šajā būvprojektā ir iekļautas un izstrādātas visas nepieciešamās daļas atbilstoši būvatļaujai ietvertajiem nosacījumiem.
Būvprojekta vadītāja: **Lauma Pomere** (ar daļu un uzdevu) Nr. 1-00137 (sertifikāta nr.)

Esmu iepazīties ar būvprojektu un piekirtu tā risinājumiem.
Pasūtītāja A/S "RĒZEKNES SILTUMTĪKLI" pilnvarota persona: **Lauma Pomere** (ar daļu un uzdevu) Nr. 1-00137 (sertifikāta nr.)

Šis būvprojekta ģenerālplāna sadaļas risinājumi atbilst Latvijas būvnormatīvu un citu normatīvo aktu, kā arī tehnisko vai īpašo noteikumu prasībām.
Būvprojekta ģenerālplāna sadaļas vadītāja: **Lauma Pomere** (ar daļu un uzdevu) Nr. 1-00137 (sertifikāta nr.)

Detaļas rasējums nevar būt izmantots citu objektu būvniecībā bez saskaņošanas ar SIA "Grein+".
The drawing must not be used for the construction of other objects without coordination with LTD "Grein+".
Pasūtītājs: **AS "RĒZEKNES SILTUMTĪKLI"**
REG. NR. 40003215480
Objekts: Šķēdas katlu māja 2x3MW
Arhīva Nr.: 2/160118-M
Ģenerālprojekta Nr.: 2/160118-M
Izm. JEC.D.LAPA DOK.Nr. PARAKSTS.DAT.
Uzn.Vadītājs M. Valpēteris 26.01.2018.
Pasūtītāja AS "RĒZEKNES SILTUMTĪKLI" Adrese: Rēzekne, LV-4601, Reg.Nr.40003215480
Projekta nosaukums Šķēdas katlu māja 2x3MW
Pasūtījuma Nr. P/03-18
Būvproj.vad. L.Pomere 26.01.2018
Būvp.GP sad.vad. L.Pomere 26.01.2018
Izpildītājs J.Zandersons 26.01.2018
Lapas nosaukums ĢENERĀLPLĀNS.
Stadija Lapa Lapas Mērogs Arhīva Nr.
MBP TS-1 1 1:500 P/03-18
D:\AG\Kattuma\Rezekne\MBP\GP_2018.01.29
Būvkom. reģ. Nr.: 0665-R
ĀBOLTIŅA BŪVUZŅĒMUMS

1. STĀVA PLĀNS
M 1:100



Apzīmējumi:

- Senviņpaneļu sienas
- Monolītā dzelzsbetona sienas
- Jauna rīgpīša starpsienu konstrukcija
- Jaunas FIBO bloku sienas

Piezīmes:

1. Ēkas Nr.1 ± 0.000 atbilst 1. stāva grīdas līmenim.
2. Visi izmēri un augstumu atzīmes ir dotas metros.
3. Lapu skatīt kopā ar lapu AR-0 un AR-5.

TELPU EKSPLIKĀCIJA KATLU MĀJAI

Nr. PLĀNĀ	TELPA NOSAUKUMS	PLATĪBA m ²
1.	KATLU TEKPA	286.5
2.	VADĪBAS TELPA	10.2
3.	ĢĒRBTUVE	4.7
4.	WC	1.5
5.	DUŠAS TLPA	2.3
6.	SADALES TELPA	13.0
KOPĀ:		318.2

TELPU EKSPLIKĀCIJA KURINĀMĀ NOLIKTAVAI

Nr. PLĀNĀ	TELPA NOSAUKUMS	PLATĪBA m ²
7.	NOLIKTAVA	580.0
KOPĀ:		580.0

Dotais rasējums nevar būt izmantots citu objektu būvniecībā bez saskaņošanas ar SIA "Grein+"		The drawing must not be used for the construction of other objects without coordination with LTD "Grein+"		Arhīva Nr. 2/160118-M	
Pasūtītājs: AS "RĒZEKNES SILTUMTĪKLI" REG. NR. 40003215480		Pasūtītājs: AS "RĒZEKNES SILTUMTĪKLI" REG. NR. 40003215480		Ģenerālpasūtītāja Nr.: 2/160118-M	
Objekts: Šķeldas katlu māja 2x3MW		Objekts: Šķeldas katlu māja 2x3MW			
Izm.	EC.D	LAPA	DOK.Nr.	PARAKSTS	DAT.
Uzņ.Vadītājs	M. Valpēteris				26.01.2018.
Pasūtītājs		AS "RĒZEKNES SILTUMTĪKLI" Adrese: Rīgas iela 1, Rēzekne, LV-4601. Reg.Nr.40003215480		Projekta nosaukums Šķeldas katlu māja 2x3MW	
Pasūtītāja Nr.		P/03-18		Adrese: Atbrīvošanas aleja 155A, Rēzekne, LV-4604	
Būvp. AR sad. vad.		L. Pomere		Lapas nosaukums 1. STĀVA PLĀNS.	
Izpildītājs		J. Zandersons		Stadija MBP	
				Lapa AR-1	
				Lapas 4	
				Mērogs 1:100	
				Arhīva Nr. P/03-18	

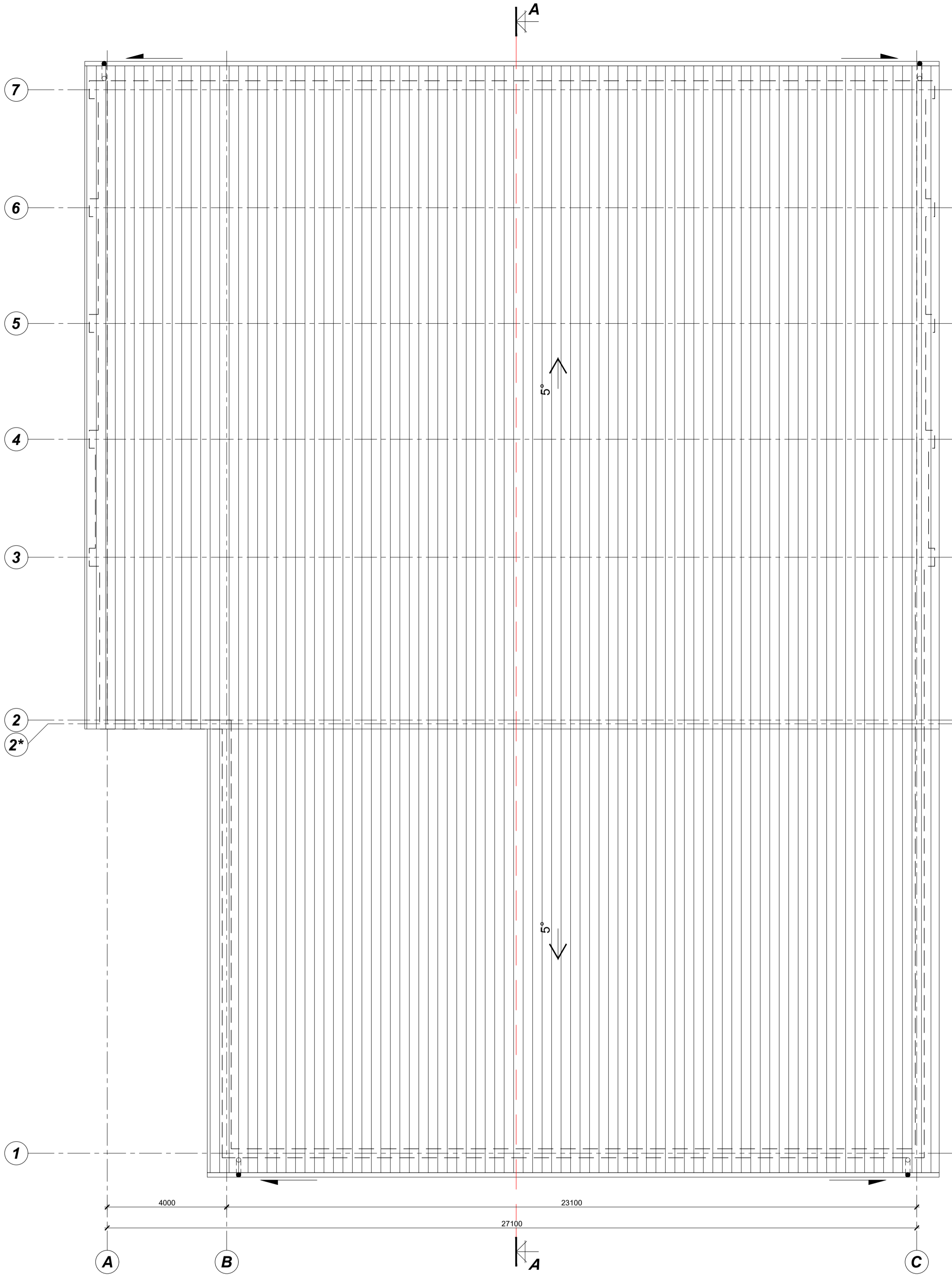
D:\AG\Kattumaja Rezekne\MBP\AR_2018.01.29

Būvkom. reģ. Nr.: 0665-R

ĀBOLTINA BŪVUZŅĒMUMS



JUMTA PLĀNS
M 1:100

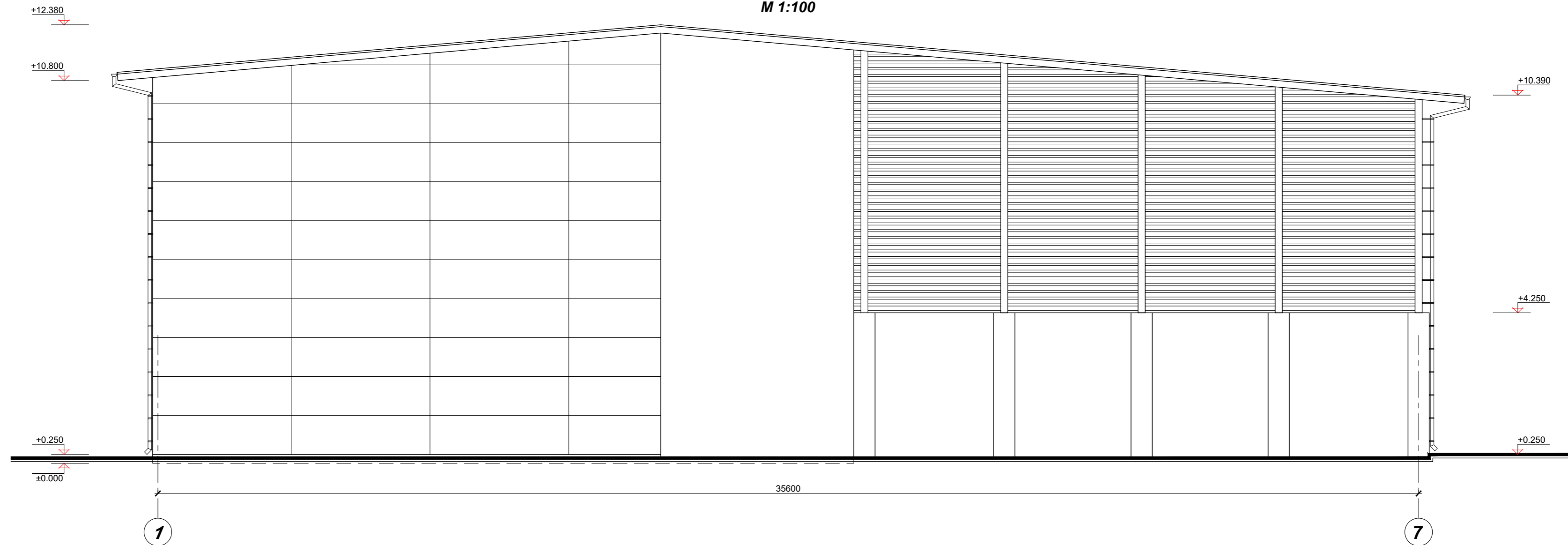


Piezīmes:

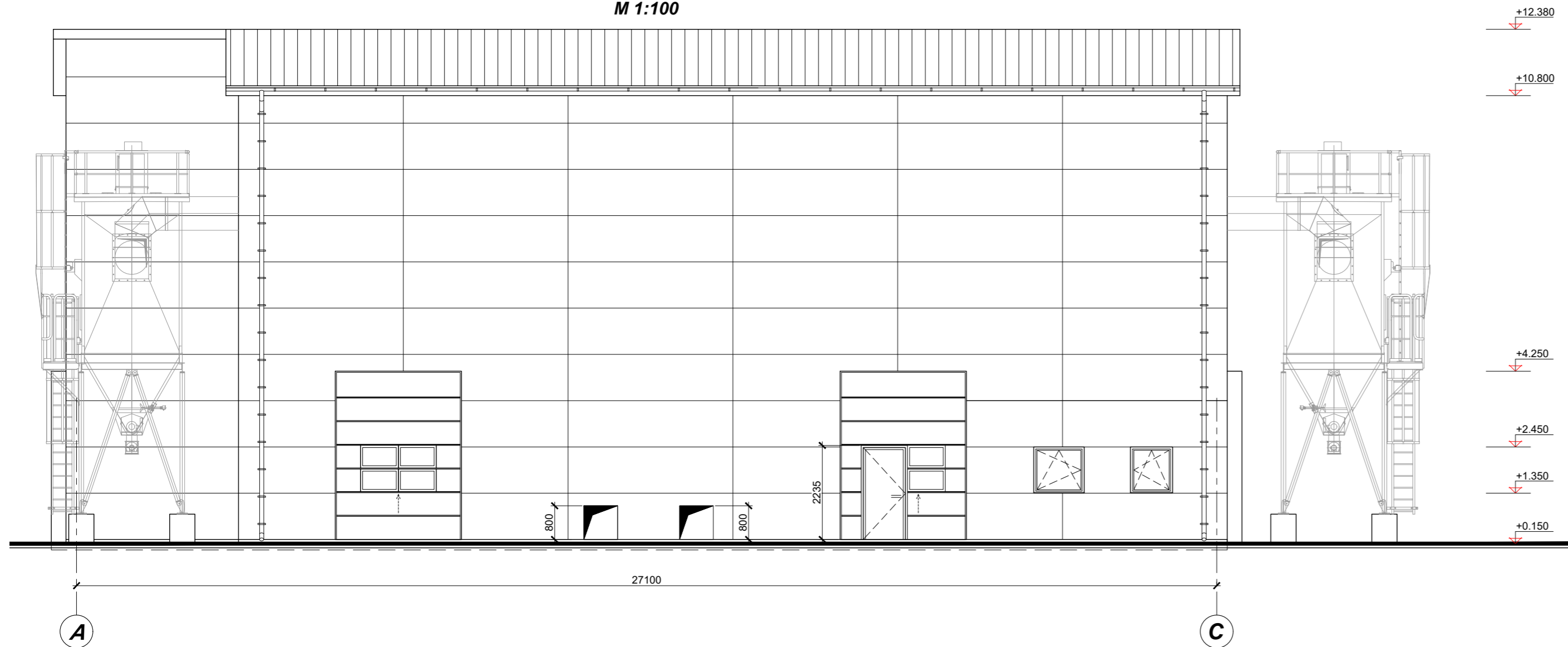
1. Ēkas Nr.1 ± 0.000 atbilst 1. stāva grīdas līmenim.
2. Visi izmēri un augstumu atzīmes ir dotas metros.
3. Lapu skatīt kopā ar lapu AR-0 un AR-5.

Dotais rasējums nevar būt izmantots citu objektu būvniecībā bez saskaņošanas ar SIA "Grein+"				The drawing must not be used for the construction of other objects without coordination with LTD "Grein+"				Arhīva Nr. 2/160118-M	
Pasūtītājs: AS "RĒZEKNES SILTUMTĪKLI" REG. NR. 40003215480				Objekts: Šķeldas katlu māja 2x3MW				Ģenerālpasūtījuma Nr.: 2/160118-M	
IZM.	IEC.D.	LAPA	DOK.Nr.	PARAKSTS	DAT.				
Uzņ.Vadītājs	M. Valpēteris				26.01.2018.	Ģenerālprojektētājs GREIN+ "Grein+" SIA RĪGA, PULKA IELA 3, KORP.9, TĀLR. 67456478 REG. NR. 40103071957			
Pasūtītājs	AS "RĒZEKNES SILTUMTĪKLI" Adrese: Rīgas iela 1, Rēzekne, LV-4601, Reg.Nr.40003215480			Projekta nosaukums	Šķeldas katlu māja 2x3MW				
Pasūtījuma Nr.	P/03-18			Lapas nosaukums	JUMTA PLĀNS.				
Būvp. AR sad. vad.	L.Pomere			26.01.2018	Stadija	Lapa	Lapas	Mērogs	Arhīva Nr.
Izpildītājs	J.Zandersons			26.01.2018	MBP	AR-2	-	1:100	P/03-18
D:\AGIKattumaja Rezekne\MBP\AR_2018.01.29									
Būvkom. reg. Nr.: 0665-R									

FASĀDE ASĪS 1-7
M 1:100



FASĀDE ASĪS A-C
M 1:100



Piezīmes:

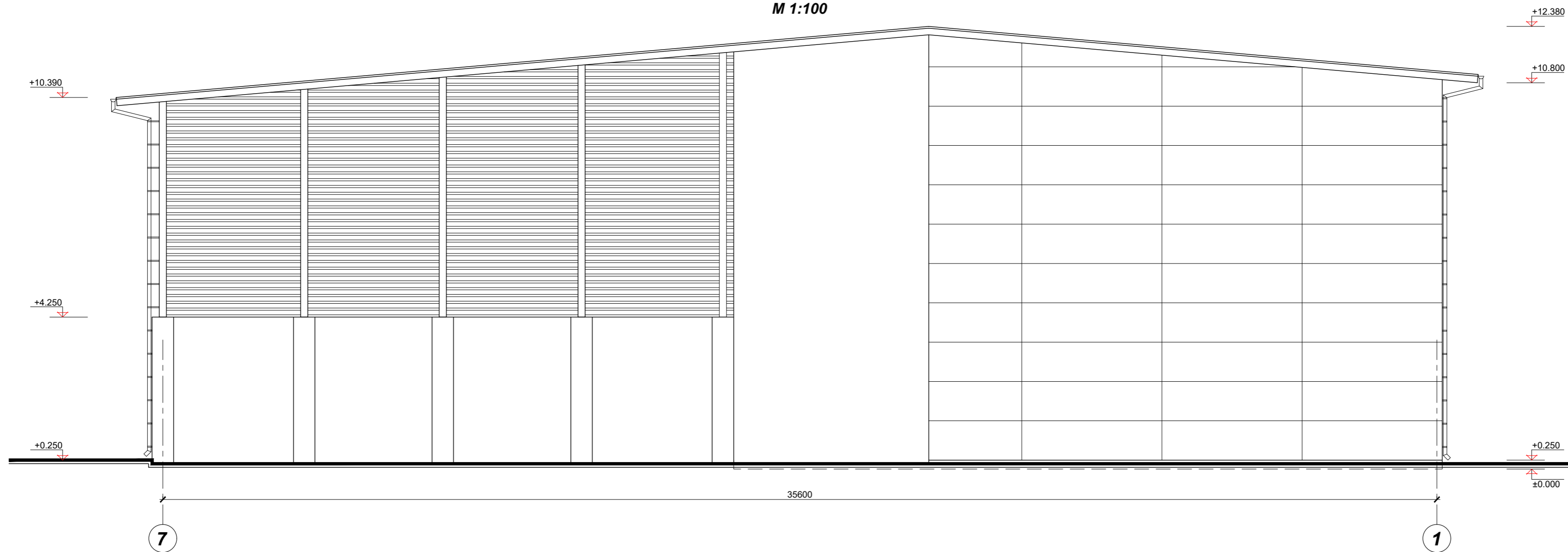
1. Ēkas Nr.1 ± 0.000 atbilst 1. stāva grīdas līmenim.
2. Visi izmēri un augstumu atzīmes ir dotas metros.
3. Lapu skatīt kopā ar lapu AR-0 un AR-5.

Dotais rasējums nevar būt izmantots citu objektu būvniecībā bez saskaņošanas ar SIA "Grein+"		The drawing must not be used for the construction of other objects without coordination with LTD "Grein+"		Arhīva Nr. 2/160118-M	
		Pasūtītājs: AS "RĒZEKNES SILTUMTĪKLI" REG. NR. 40003215480		Ģenerālpasūtījuma Nr.: 2/160118-M	
		Objekts: Šķeldas katlu māja 2x3MW			
IZM.	IEC.D	LAPA	DOK.Nr.	PARAKSTS	DAT.
Uzņ.Vadītājs	M. Valpēteris				26.01.2018.
			Ģenerālprojektētājs GREIN+ "Grein+" SIA RĪGA, PULKA IELA 3, KORP.9, TĀLR. 67456478 REG. NR. 40103071957		
Pasūtītājs		AS "RĒZEKNES SILTUMTĪKLI" Adrese: Rīgas iela 1, Rēzekne, LV-4601, Reģ.Nr.40003215480		Projekta nosaukums	
Pasūtījuma Nr.		P/03-18		Šķeldas katlu māja 2x3MW	
				Adrese: Atbrīvošanas aleja 155A, Rēzekne, LV-4604	
				Lapas nosaukums	
				FASĀDES ASĪS A-C UN 1-7.	
Būvp. AR sad. vad.	L.Pomere		26.01.2018	Stadija	Lapa
Izpildītājs	J.Zandersons		26.01.2018	MBP	AR-3
				Lapas	-
				Mērogs	1:100
				Arhīva Nr.	P/03-18

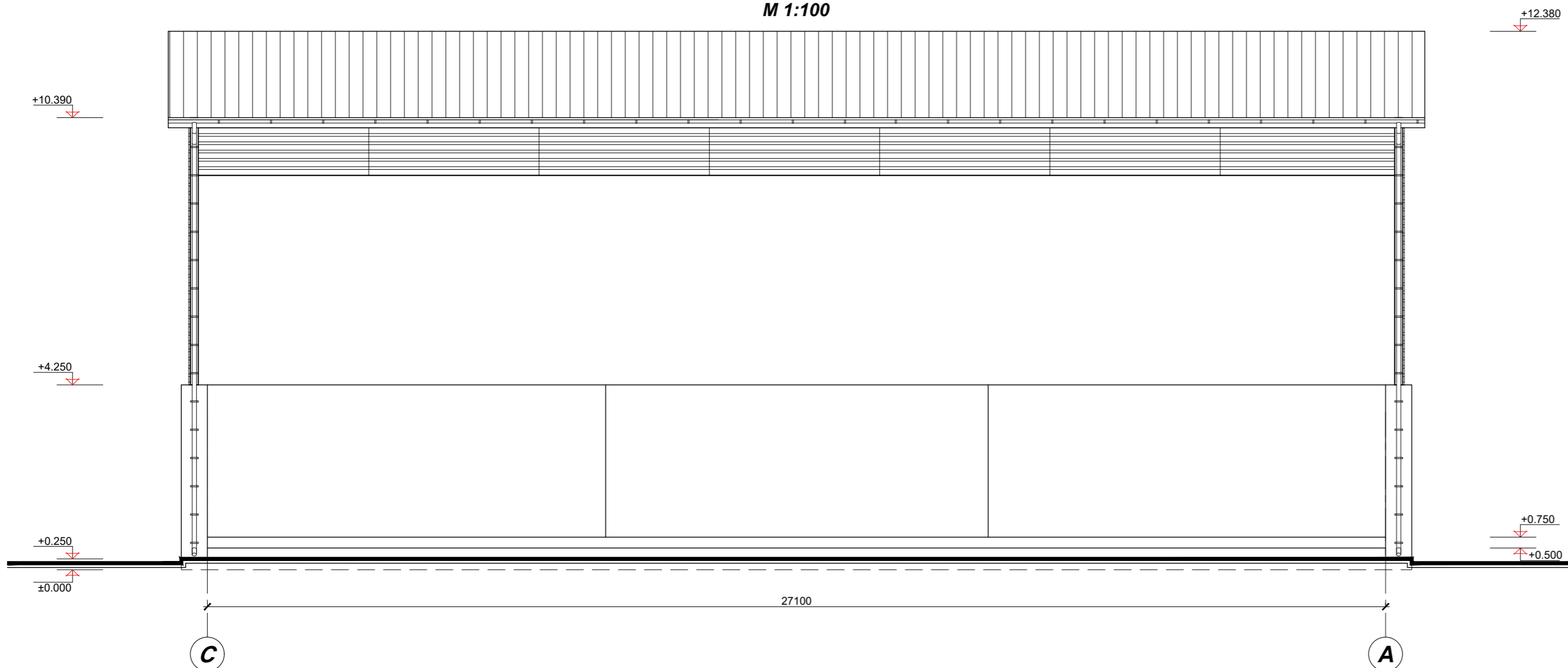
D:\AG\Katlumāja Rēzekne\MBP\Fasades 1

Būvkom. reģ. Nr.: 0665-R

FASĀDE ASĪS 7-1
M 1:100



FASĀDE ASĪS C-A
M 1:100



Piezīmes:

1. Ēkas Nr.1 ± 0.000 atbilst 1. stāva grīdas līmenim.
2. Visi izmēri un augstumu atzīmes ir dotas metros.
3. Lapu skatīt kopā ar lapu AR-0 un AR-5.

Dotais rasējums nevar būt izmantots citu objektu būvniecībā bez saskaņošanas ar SIA "Grein+"		The drawing must not be used for the construction of other objects without coordination with LTD "Grein+"		Arhīva Nr. 2/160118-M	
		Pasūtītājs: AS "RĒZEKNES SILTUMTĪKLI" REG. NR. 40003215480		Ģenerālpasūtījuma Nr.: 2/160118-M	
		Objekts: Šķeldas katlu māja 2x3MW			
IZM.	IEC.D	LAPA	DOK.Nr.	PARAKSTS	DAT.
Uzņ.Vadītājs	M. Valpēteris				26.01.2018.
				Ģenerālprojektētājs GREIN+ "Grein+" SIA RĪGA, PULKA IELA 3. KORP.9, TĀLR. 67456478 REG. NR. 40103071957	
Pasūtītājs		AS "RĒZEKNES SILTUMTĪKLI" Adrese: Rīgas iela 1, Rēzekne, LV-4601. Reģ.Nr.40003215480		Projekta nosaukums	
Pasūtījuma Nr.		P/03-18		Šķeldas katlu māja 2x3MW Adrese: Atbrīvošanas aleja 155A, Rēzekne, LV-4604	
Būvp. AR sad. vad.		L. Pomere		Lapas nosaukums	
Izpildītājs		J.Zandersons		FASĀDES ASĪS C-A UN 7-1.	
				Stadija	
				Lapa	
				Lapas	
				Mērogs	
				Arhīva Nr.	
				MBP	
				AR-4	
				-	
				1:100	
				P/03-18	

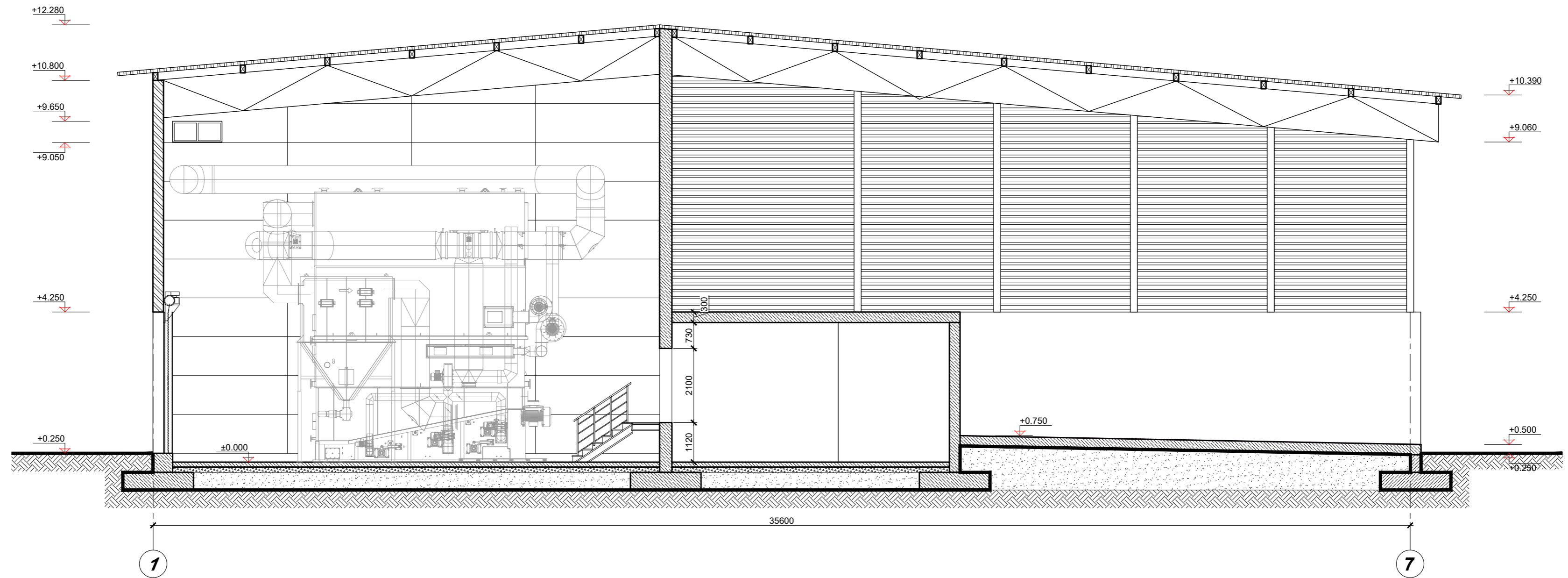
D:\AG\Kattumaja Rezekne\MBP\Fasades 2

Būvkom. reģ. Nr.: 0665-R

ĀBOLTIŅA BŪVUZŅĒMUMS




GRIEZUMS 1-1
M 1:100



Piezīmes:

1. Ēkas Nr.1 ± 0.000 atbilst 1. stāva grīdas līmenim.
2. Visi izmēri un augstumu atzīmes ir dotas metros.
3. Lapu skatīt kopā ar lapu AR-0 un AR-5.

Dotais rasējums nevar būt izmantots citu objektu būvniecībā bez saskaņošanas ar SIA "Grein+"		The drawing must not be used for the construction of other objects without coordination with LTD "Grein+"		Arhīva Nr. 2/160118-M	
		Pasūtītājs: AS "RĒZEKNES SILTUMTĪKLI" REG. NR. 40003215480		Ģenerālpasūtījuma Nr.: 2/160118-M	
		Objekts: Šķeldas katlu māja 2x3MW			
IZM.	ĒC.D.	LAPA	DOK.Nr.	PARAKSTS	DAT.
Uzņ.Vadītājs	M. Valpēteris				26.01.2018.
				 Ģenerālprojektētājs "Grein+" SIA RĪGA, PULKA IELA 3, KORP.9, TĀLR. 67456478 REG. NR. 40103071957	
Pasūtītājs	AS "RĒZEKNES SILTUMTĪKLI"		Projekta nosaukums		Šķeldas katlu māja 2x3MW
Pasūtījuma Nr.	P/03-18		Lapas nosaukums		GRIEZUMS 1-1.
Būvp. AR sad. vad.	L. Pomere		26.01.2018.	Stadija	Lapa
Izpildītājs	J.Zandersons		26.01.2018.	MBP	Lapas
				Mērogs	Arhīva Nr.
				1:100	P/03-18

D:\AG\Kattumaja Rezekne\MBP\AR_2018.01.29

Būvkom. reģ. Nr.: 0665-R